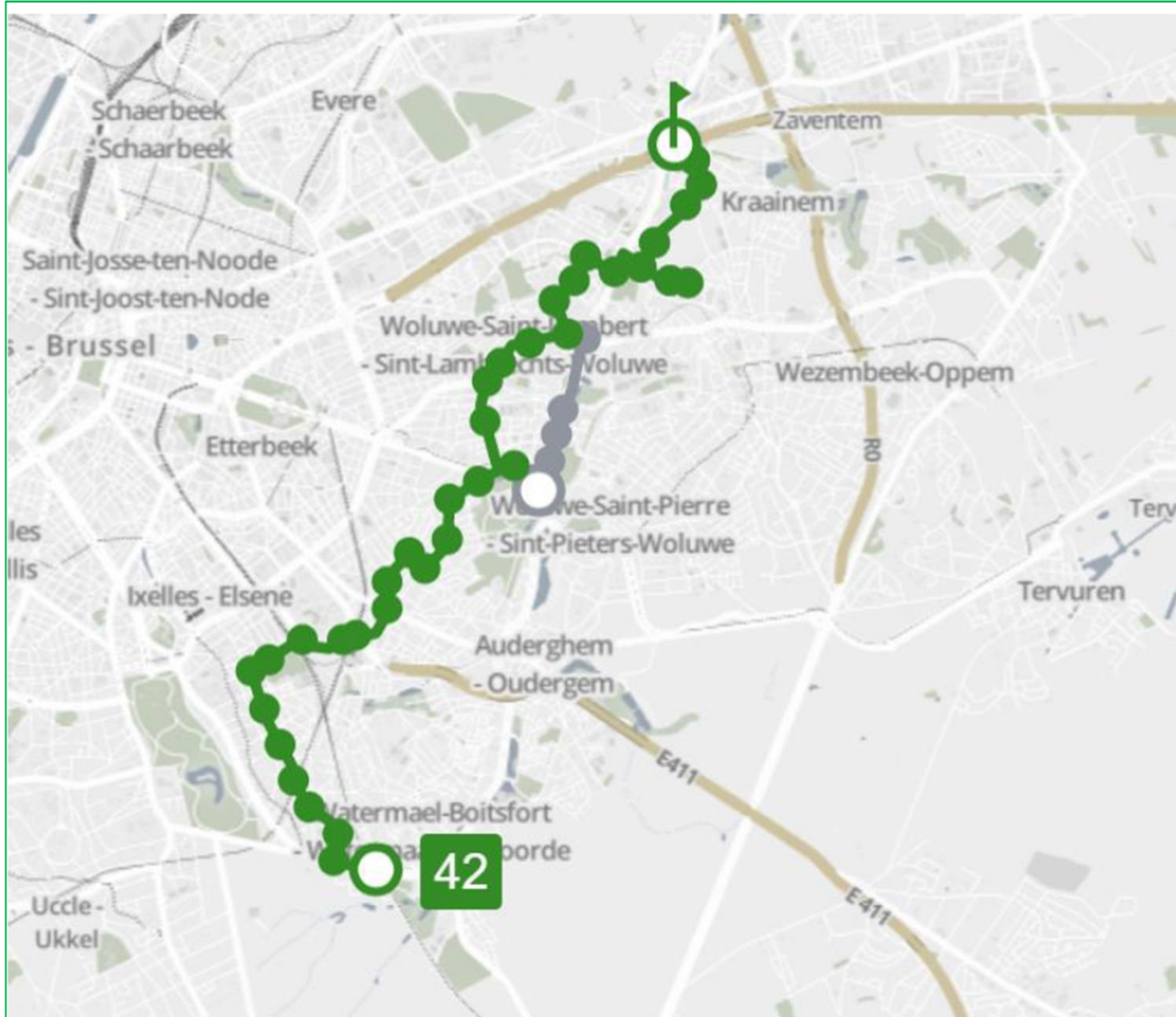


La mobilité dans le quartier Futaie - Coccinelles



Résumé de la présentation - 15/10/2021

Nouvelle ligne 42



Nouvelle ligne 42 (plan bus STIB)

- Viaduc E40 – Gare de Boitsfort
- Nouvelle liaison interquartiers : centre de Woluwe-Saint-Pierre/l'Eglise Saint-Julien/Delta /quartier du Vieux Tilleul et l'avenue des Coccinelles;
- Liaison vers différents pôles importants : le campus UCL, les Cliniques Universitaires Saint-Luc, le Woluwe Shopping Center, Delta (pôle hospitalier du CHIREC), l'ULB et la VUB, le Cimetière d'Ixelles et la gare de Boitsfort.
- Matériel roulant : bus classiques non articulés

Historique

- ✓ Novembre 2019
 - Etude mobilité :

« QUARTIER APAISÉ » FUTAIE-COCCINELLES
& RÉAMÉNAGEMENT DE L'AVENUE DES COCCINELLES

Rapport
22 novembre 2019



Historique

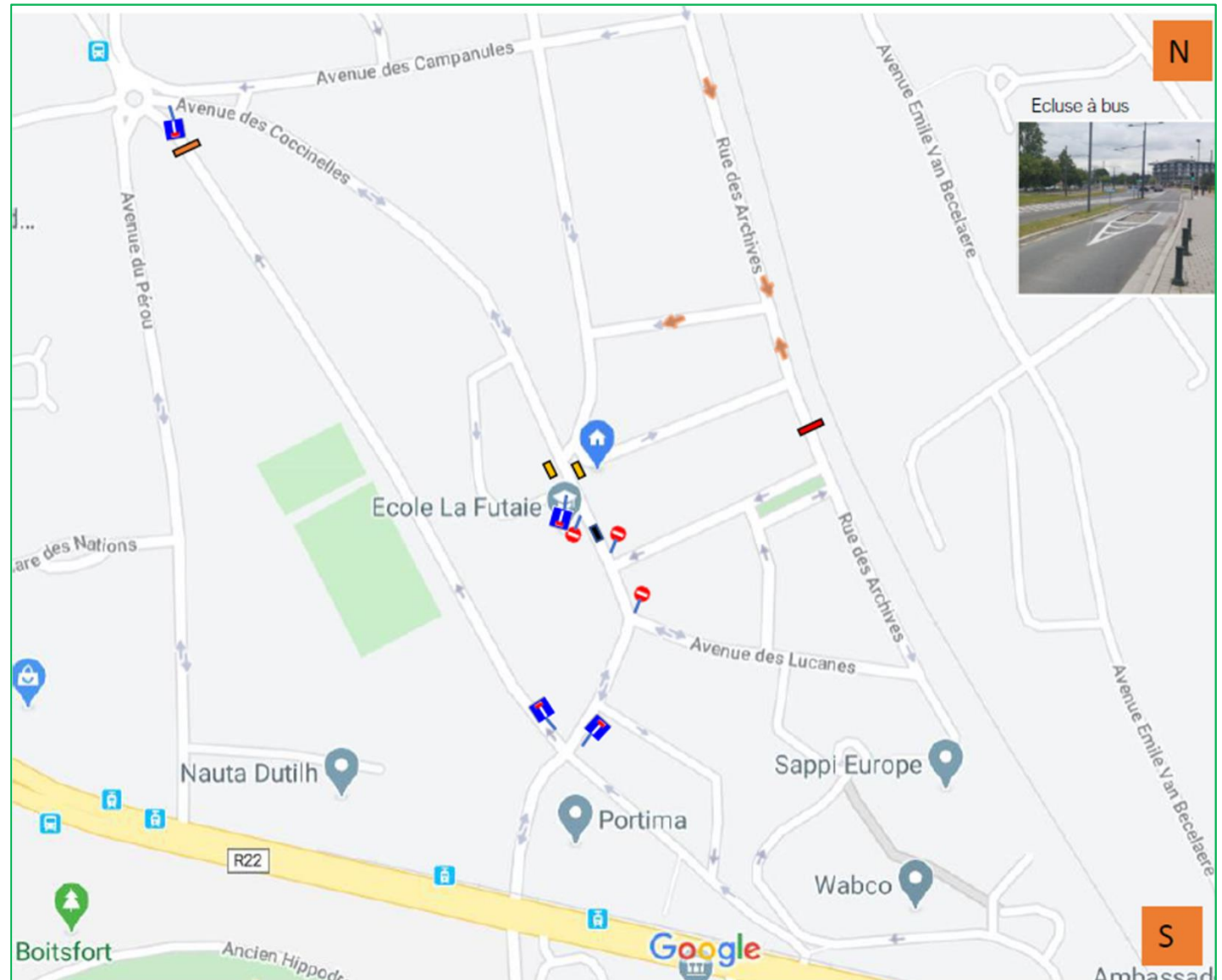
✓ Mars 2020

Choix de la Variante 1 :

- itinéraire via la chaussée de Boitsfort, l'avenue des Coccinelles et la chaussée de La Hulpe,
- modification du schéma de circulation permettant une diminution forte de la circulation automobile dans ces voiries par suppression du trafic de transit

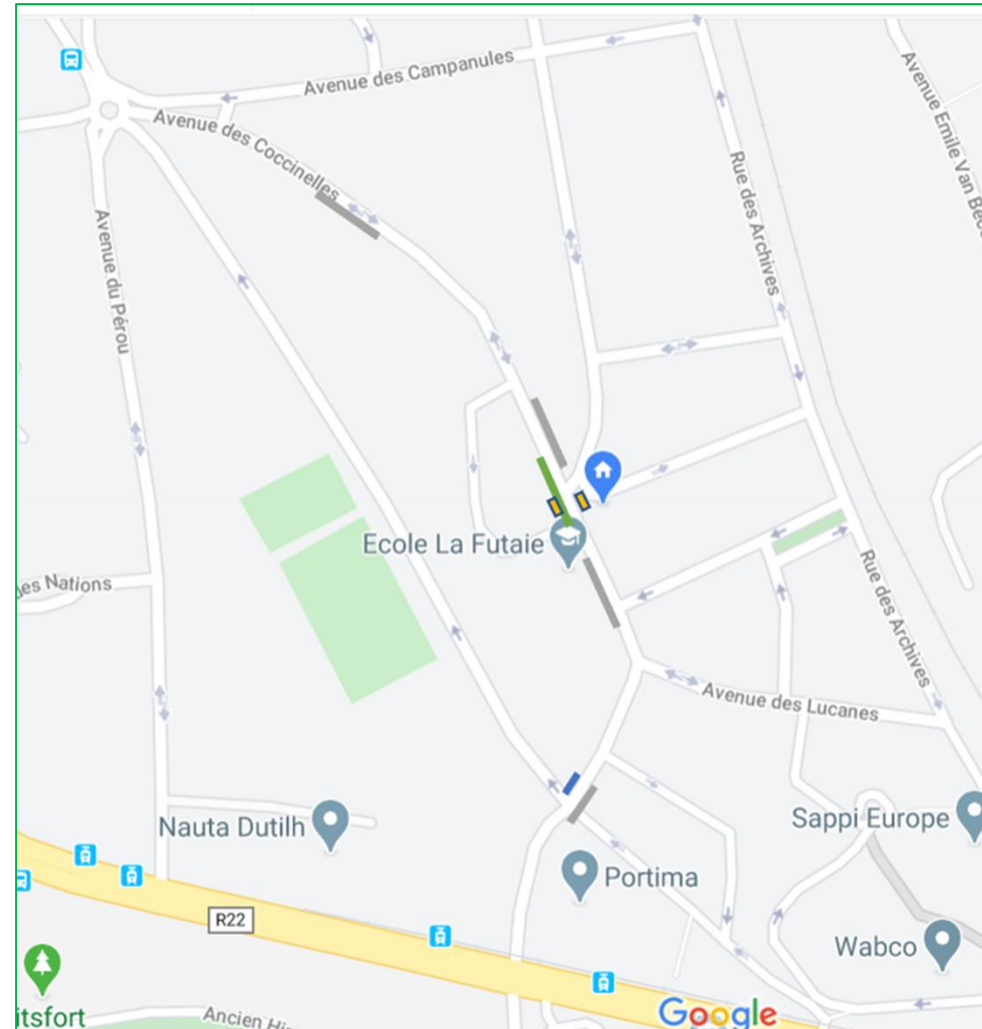
Historique

- ✓ Juin 2020 - proposition globale amendée > STIB



Historique

Aménagement de l'avenue des Coccinelles :
principe des "SAS"

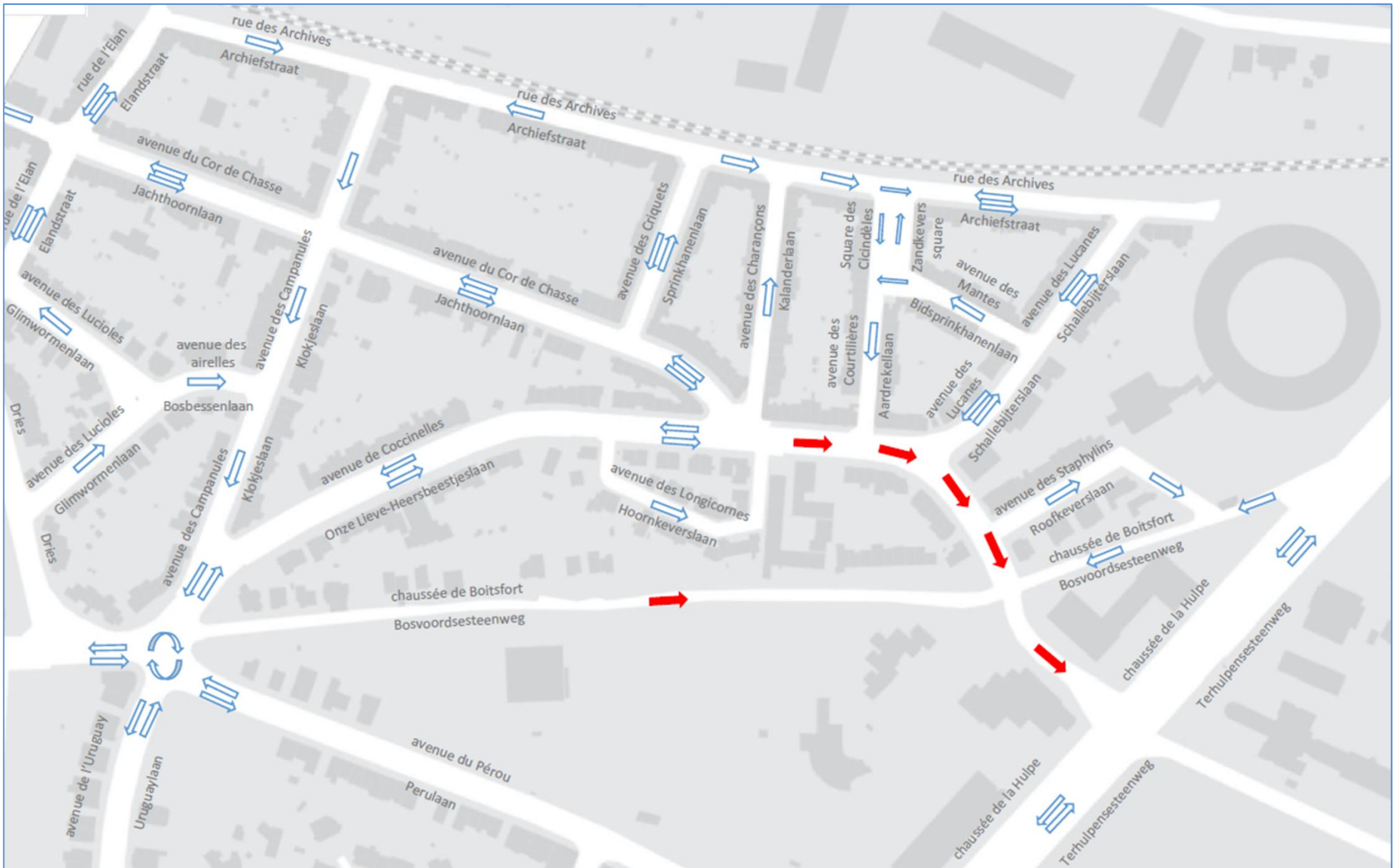


Historique

Modification du plan de circulation :

- la mise à sens unique de l'avenue des Coccinelles dans le tronçon entre l'avenue du Cor de Chasse et la chaussée de La Hulpe.
- ❖ Novembre 2020 : Décision POLUTRA
- ❖ Février 2021 : Validation CCSR
- ❖ Mars 2021 : Validation Collège Tout boîte + plan
- ❖ Avril 2021 : Distribution du toute-boite
- ❖ Mai 2021 : Suspension du plan
- ❖ Octobre 2021 : Information

Plan d'apaisement du quartier - proposition



Plan d'apaisement du quartier suspendu

réactions :

- ❖ enclavement du quartier,
- ❖ déplacement de la pollution,
- ❖ accès aux commerces plus compliqué pour certains riverains,
- ❖ difficulté pour les livraisons, notamment dans les immeubles situés sur le haut de l'avenue,
- ❖ difficulté d'accès au parking,
- ❖ impact économique,
- ❖ entrées des garages dans le mauvais sens de la chaussée de Boitsfort (120,122 à 130) ; impossibilité d'accès.

Processus de participation

Vous pouvez envoyer votre proposition de modification de plan de mobilité avant le 1^{er} novembre à minuit :

- Par email : mobilite@wb1170.brussels
- Par la poste :
Commune de Watermael-Boitsfort
Service Mobilité
Place Antoine Gilson 1
1170 Bruxelles

Pour être acceptés, les dossiers doivent contenir :

- Le plan annoté avec les nouveaux sens de circulation proposés (un seul plan sera accepté)
- Une note d'explication d'une page A4 maximum (facultative)
- Le formulaire de participation

Les propositions seront analysées par le Service Mobilité et transmises à la STIB pour analyse. Les propositions retenues seront présentées à la prochaine réunion qui aura lieu en principe le 15 novembre.

Toutes les personnes qui participeront seront prévenues de la sélection ou non de leur proposition.

Formulaire de participation (à annexer au plan proposé)

Nom :

Prénom :

Adresse postale :

Adresse email :

Numéro de téléphone :

Si ce plan a été rédigé à plusieurs, indiquez ci-dessous les noms des différents participants :

Pouvez-vous être présent à la réunion du 15 novembre ?

Oui

Non


Je ne sais pas encore

Données à prendre en compte

Lorsque vous réfléchirez à votre proposition alternative de plan de mobilité, veuillez prendre en compte les éléments suivants :

- La proposition ne doit pas empêcher à long terme le passage du bus dans les deux sens,
- Les habitants de toutes les rues du quartier doivent pouvoir avoir accès facilement à leur habitation et notamment à leurs garages privés
- Les rues à une bande de circulation doivent le rester.

Symboles à utiliser :

- Flèches directionnelles pour indiquer le sens du trafic (une flèche dans le cas d'une rue à sens unique, deux dans le cas d'une rue à double sens). ← / →
- Panneau « Sens interdit » à l'entrée des rues que vous modifierez en sens interdit




rue de l'Élan
Elandstraat

rue de l'Élan
Elandstraat

rue de l'Élan
Elandstraat

Glimwormenlaan
avenue des Lucioles

Dries
avenue des Lucioles

Dries
avenue des Lucioles

Glimwormenlaan
avenue des Campanules

avenue de l'Uruguay
Uruguaylaan

avenue du Pérou
Perulaan

rue des Archives
Archiefstraat

avenue du Cor de Chasse
Jachthoornlaan

avenue des Lucioles
avenue des aïrelles

Bosbessenlaan
avenue des Campanules

Klokjeslaan
avenue de Coccinelles

Onze Lieve-Heersbeestjeslaan
chaussée de Boitsfort

Bosvoordsesteenweg

avenue du Pérou
Perulaan

avenue du Pérou
Perulaan

rue des Archives
Archiefstraat

avenue du Cor de Chasse
Jachthoornlaan

avenue des Cricquets
Sprinkhanenlaan

avenue des Charançons
Kalanderlaan

avenue des Longicornes
Hoorkeverslaan

avenue des Longicornes
Hoorkeverslaan

avenue des Longicornes
Hoorkeverslaan

avenue des Longicornes
Hoorkeverslaan

avenue des Longicornes
Hoorkeverslaan

avenue des Cricquets
Sprinkhanenlaan

avenue des Charançons
Kalanderlaan

avenue des Charançons
Kalanderlaan

avenue des Charançons
Kalanderlaan

avenue des Charançons
Kalanderlaan

avenue des Charançons
Kalanderlaan

avenue des Charançons
Kalanderlaan

avenue des Charançons
Kalanderlaan

avenue des Charançons
Kalanderlaan

avenue des Charançons
Kalanderlaan

avenue des Charançons
Kalanderlaan

avenue des Charançons
Kalanderlaan

avenue des Charançons
Kalanderlaan

avenue des Charançons
Kalanderlaan

avenue des Charançons
Kalanderlaan

avenue des Charançons
Kalanderlaan

avenue des Charançons
Kalanderlaan

avenue des Charançons
Kalanderlaan

rue des Archives
Archiefstraat

rue des Archives
Archiefstraat

rue des Archives
Archiefstraat

Zandkevers square
avenue des Lucanes

Bidsprinkhanenlaan
avenue des Lucanes

Schallebijterslaan
avenue des Staphyliins

Roofkeverslaan
chaussée de Boitsfort

Bosvoordsesteenweg
chaussée de la Hulpe

Terhulpensesteenweg



rue de l'Élan
Elandstraat

rue de l'Élan
Elandstraat

rue de l'Élan
Elandstraat

Glimwormenlaan
avenue des Lucioles

Dries
avenue des Lucioles

Dries
avenue des Lucioles

Glimwormenlaan
avenue des Campanules

avenue de l'Uruguay
Uruguaylaan

avenue du Pérou
Perulaan

rue des Archives
Archiefstraat

avenue du Cor de Chasse
Jachthoornlaan

avenue des Lucioles
avenue des aïelles

Bosbessenlaan
avenue des Campanules

Klokjeslaan
avenue de Coccinelles

Onze Lieve-Heersbeestjeslaan
chaussée de Boitsfort

Bosvoordsesteenweg

avenue du Pérou
Perulaan

avenue du Pérou
Perulaan

rue des Archives
Archiefstraat

avenue du Cor de Chasse
Jachthoornlaan

avenue des Cricquets
Sprinkhanenlaan

avenue des Charançons
Kalanderlaan

avenue des Longicornes
Hoorkeverslaan

avenue des Longicornes
Hoorkeverslaan

avenue des Longicornes
Hoorkeverslaan

avenue des Longicornes
Hoorkeverslaan

avenue des Longicornes
Hoorkeverslaan

rue des Archives
Archiefstraat

avenue des Cricquets
Sprinkhanenlaan

avenue des Charançons
Kalanderlaan

avenue des Courtilières
Square des Cicindèles

avenue des Courtilières
Square des Cicindèles

avenue des Courtilières
Square des Cicindèles

avenue des Courtilières
Square des Cicindèles

avenue des Courtilières
Square des Cicindèles

avenue des Courtilières
Square des Cicindèles

rue des Archives
Archiefstraat

avenue des Lucanes
Schallebijterslaan

avenue des Lucanes
Schallebijterslaan

avenue des Lucanes
Schallebijterslaan

avenue des Staphyliins
Roofkeverslaan

chaussée de Boitsfort
Bosvoordsesteenweg

chaussée de la Hulpe
Terhulpensesteenweg

chaussée de la Hulpe
Terhulpensesteenweg

chaussée de la Hulpe
Terhulpensesteenweg

rue des Archives
Archiefstraat

avenue des Lucanes
Schallebijterslaan

avenue des Lucanes
Schallebijterslaan

avenue des Lucanes
Schallebijterslaan

avenue des Staphyliins
Roofkeverslaan

chaussée de Boitsfort
Bosvoordsesteenweg

chaussée de la Hulpe
Terhulpensesteenweg

chaussée de la Hulpe
Terhulpensesteenweg

chaussée de la Hulpe
Terhulpensesteenweg